

# **APPOLO MSF**

**Camp louveteaux Meute Saint-  
François  
6e Val Mosan -Wanze**



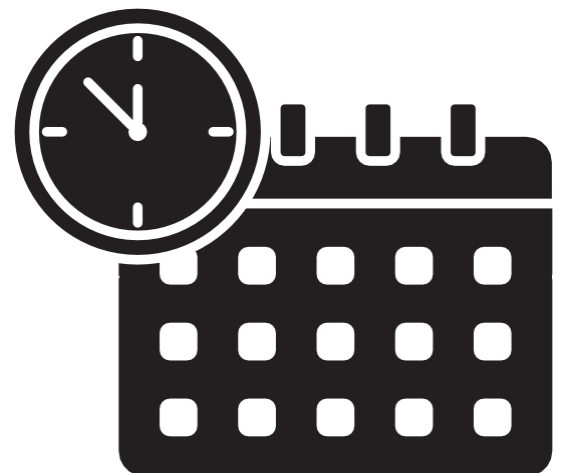
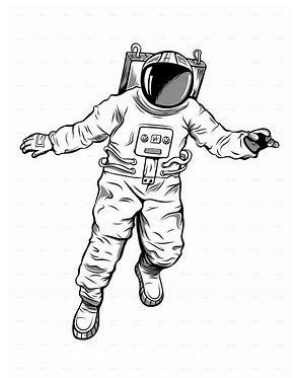
**WILTZ(LUX) 2025**



SCOUTS DE WANZE

# Tables des matières:

- Esprit du camp
- Déguisement
- Informations pratiques
  - Vos chefs
  - Le prix du camp
  - Adresse
  - Départ et retour
  - Pré-camp
  - Ce qu'il faut prendre
  - Conseils pour un super camp
- Une journée type
- Chants importants
- Documents



# Esprit du camp:

C'est avec beaucoup de plaisir que vos animateurs favoris s'investissent à créer un camp inoubliable pour cette année 2025 !

Le camp c'est l'aboutissement de l'année. Les événements vécus y sont forts et intenses. Cela crée des souvenirs que tu garderas toute ta vie et c'est pourquoi nous espérons que l'ensemble des louveteaux de la meute puissent être présent tout du long.

Partir au camp, c'est se donner la chance de vivre autrement, vivre dans un et pour un groupe alors que l'on vit souvent individuellement.

Vivre une aventure alors que tout est souvent millimétré.

C'est un moment de rupture où l'on accepte de laisser derrière soi les vieilles habitudes, les réflexes conditionnés, son « petit chez soi ».

Au camp, le contact avec la nature est permanent. Au placard la télévision, les téléphones et le petit confort du quotidien.

C'est aussi la vie en communauté : être parmi les autres et avec les autres, tous les jours et tout le temps.

C'est également l'apprentissage de l'indépendance, des responsabilités vis-à-vis du groupe.

Par sa durée, la diversité des activités, la richesses de ses moments, le camp est l'endroit rêvé pour développer sa participation responsable.

Il s'agit ici de différentes valeurs, toutes partagées par les scouts du monde entier. Elles appellent à être acteur dans les communautés auxquelles les scouts appartiennent. Vous l'aurez compris, il s'agit de la confiance, le respect des autres, de la nature, de la fraternité, la solidarité, la générosité, l'optimisme, l'ouverture, le partage, l'accueil, le service et la justice. C'est avec ces différentes valeurs en tête que nous souhaitons t'accueillir.

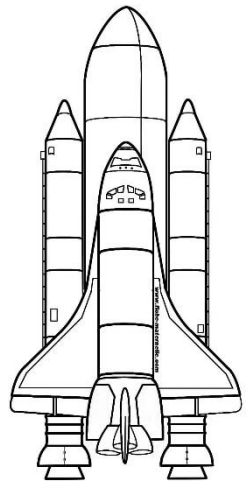
Quoi qu'il en soit, le camp tant attendu, est pour chacun une source inépuisable de rêves et de souvenirs.

Alors , partant ! ?

# Déguisement :



Vous l'aurez compris, vous devez représenter un élément lié à l'espace, aux planètes, aux astronautes,... Bref, soyez créatifs! Pensez à l'histoire, aux missions, aux étoiles, aux métiers de l'espace, aux fusées...! N'oubliez pas, acheter un déguisement n'est pas recommandé, privilégiez la récup et le DIY.





# Informations pratiques:

## Les chefs:

Nina Vendy (Akela)  
0468.45.91.13



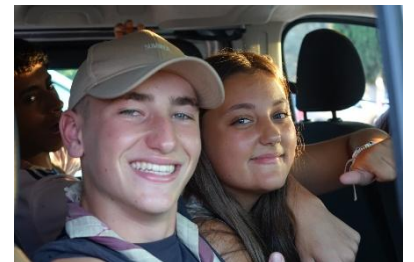
Martin Gevers  
(Kotick)  
0493.84.70.22

Diego Germay  
(Won-tolla)  
0468/37.36.70



Sacha Detaille  
(Ferao)  
0487/39.52.22

Adrien Hody  
(Baloo)  
04979.89.05.19



Juliette  
DiPuma (Chill)  
0493.81.53.73

Charlotte Stas  
(Kaa)  
0472/04.43.61



Ryan Ouras  
( Jacala)  
0470.57.04.96

# Prix du camp :

Le prix du camp est fixé à 140€ pour les louveteaux et à 155€ pour les sizeniers/montants.

Pour rappel, le prix du camp prend en compte une partie du coût du logement, de la nourriture et des activités.

Le reste est financé grâce aux actions financières faites durant l'année et grâce aux subsides de l'ONE.

Les parents ayant une difficulté quelconque concernant le paiement du camp peuvent s'adresser à FERAO ou aux animateurs d'unité directement. En effet, l'unité possède un fonds de solidarité pour aider les familles qui en ont besoin.

La participation financière ne peut en aucun cas compromettre la participation d'un loup au camp !

Pour les familles ayant 2 ou plusieurs enfants à la meute, nous vous proposons une réduction dégressive (-10€ pour le 2e enfants, -20€ pour le 3e enfant, etc.)

**Le paiement est à effectuer sur le compte**

**SCOUTS 6VM- Meute St-François : BE81 0689 3923 1324**

**Avec la mention « camp de NOM PRÉNOM (du louveteau) » au plus tard pour le 20 juin 2025**

# Adresse du camp :

Rue du village, 9576 Wiltz, Luxembourg (Chalet Jim)

# Pour écrire au loups:



# Départ et retour:

Départs :

Pour les sizeniers/ montants :

Rendez-vous le **17 juillet 2025 à 16h** à l'adresse : Rue colonel Piron 207, 4624 Romsée

Pour le reste de la meute

Rendez-vous le **20 juillet 2025 à 18h** à Wiltz

Afin de bien démarrer le camp, nous vous invitons à manger un pain saucisse avec nous :) Pour cela nous vous demanderons de ramener votre viande/substitut et nous la cuiront lors d'un barbecue d'accueil à l'arrivée.  
Nous nous occuperons des accompagnements et du pain.

Retour :

**RDV le 30 juillet 2025 à 16h** à l'endroit de camp.



## Pré-camp:



Cette année, le pré-camp se déroulera près de chez nous, à Liège ! Mais, ne vous en faites pas, vos enfants seront bien à l'endroit de camp en temps et en heure. Nous prendrons le train tous ensemble jusqu'à notre endroit de camp.

# A prendre avec toi :

## *SUR TOI :*

- Uniforme impeccable (short, pull, foulard)
- Bottines
- Copie de ta Carte d'identité
- Autorisation Parentale complétée (voir fin du carnet)
- Fiche Médicale complétée (voir fin du carnet)

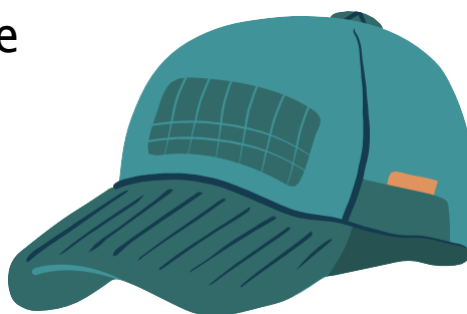
## *POUR LA NUIT :*

- Sac de couchage
- Lit de camp ou matelas gonflable
- Petite couverture légère
- Oreiller
- pyjama
- Ton doudou préféré
- Trousse de toilette
- Savon ou gel douche
- Shampoing
- Brosse à dent
- Dentifrice
- Gant de toilette
- 2 essuies



## *POUR TE CHAUSSER :*

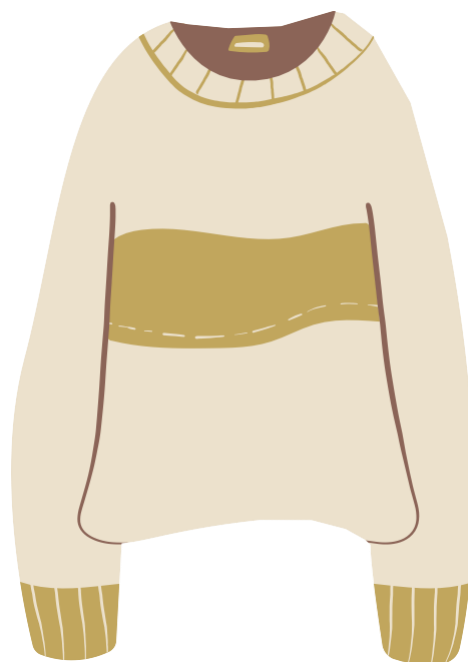
- Bottines/ chaussures de marche
- Bottes en caoutchouc
- Pantoufles
- Baskets
- Sandales d'eau





## POUR TE VETIR :

- Maillot de bain
- Chaussettes
- Culottes/ slips
- Tee-shirts
- Shorts
- Pantalons
- Pulls chauds et légers
- Manteau/ Veste
- K-way/ imperméable
- 1 tee-shirt et 1 short pouvant être salis
- 1 tee-shirt blanc qui ne reviendra pas du camp



## DIVERS :

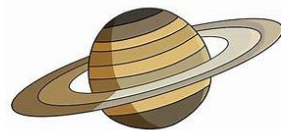
- Casquette/ bob
- Crème solaire
- Mouchoirs
- Sac à linge sale (veille taie d'oreiller)
- Lampe de poche
- Petit sac à dos
- Gourde
- Ton déguisement en rapport avec le thème
- Bics, papier à lettre et enveloppes pré-timbrées avec adresse
- Médicaments éventuels, à donner à Père-loup au début du camp
- Vieille couverture pour les veillées
- 2 essuies de vaisselle qui ne reviendront pas du camp



# Conseils pour un bon camp:



- ♦ Il est préférable que tous les objets et vêtements personnels soient marqués aux noms et prénoms de votre enfant. C'est la manière la plus sûre de les retrouver. Chaque année des sacs entiers de vêtements reviennent sans que personne ne vienne les rechercher...
- ♦ Il n'y a pas d'assurance pour les lunettes. Ne pas les prendre si elles ne sont pas indispensables.
- ♦ Il est demandé d'éviter d'emporter des objets inutiles (montres, réveils, lunettes de soleil, mp3, bijoux, trousse de maquillage (on s'en occupe pour vous). Les GSM sont aussi formellement interdits. Nous ne sommes responsables ni de la perte, ni de la détérioration éventuelle de tels objets.
- ♦ Nous vous demandons de ne pas confier d'argent à vos enfants. Ils n'en auront absolument pas besoin. Nous ne remboursons pas les achats inutiles et ne sommes pas responsables des vols ou pertes d'argent.
- ♦ Pour les médicaments, nous vous demandons de bien noter tous les renseignements utiles et de joindre ces notes à la fiche médicale. Les médicaments seront récoltés le premier jour et rendus en fin de camp par Chill/ Kaa.
- ♦ Vous pouvez donner des bonbons à vos enfants mais, de grâce, soyez responsables ! Nous avons remarqué que l'excès de sucrerie attise la jalousie et empêche l'enfant de manger correctement aux différents repas. Les lousps recevront des goûters et de bons repas, il est inutile de remplir le sac de vos enfants de dizaines de bonbons, chiques et biscuit en tout genre (4-5 friandises cachées dans leur sac leur fera plaisir mais pas des paquets entiers !).
- ♦ Aucune visite de parents n'est prévue durant le camp.
- ♦ Nous vous demandons de vérifier si votre enfant a des **poux**. Si oui, merci de nous le signaler et de faire un shampoing anti poux avant l'arrivée, et mettre un second traitement dans le sac pour que l'on puisse le faire.



# Une journée à la MSF :

Horaire d'une journée type :

- 8h00 : Réveil en musique calme
- 8h20 : Gymnastique du matin
- 8h30 : Petit déjeuner
- 9h00 : Vaisselle, toilette et rangement des dortoirs (Attention Zoro rode !)
- 9h30 : Rassemblement et activité du matin
- 12h00 : Dîner
- 12h30 : Vaisselle et temps calme/libre
- 14h00 : Activité de l'après-midi
- 16h00 : Goûter
- 16h30 : Suite activité et douches
- 19h00 : Souper + vaisselle
- 20h00 : Veillée pour s'amuser
- 22h : Dodo après une grosse journée



Il s'agit, bien entendu, d'un horaire type. Au camp, aucune journée ne se ressemble 😊

# Chants importants:

## CHANT DE RASSEMBLEMENT

Qui donc rassemblera sa sizaine au complet la première  
Qui donc rassemblera sa sizaine au cri d'Akela  
Louvettes et louvarts, craignez d'être en retard La sauterelle saute,  
bondit et court  
léger comme elle, Courons, courons toujours  
Montrons que nous avons des jambes, des jambes  
Montrons que nous avons Des jambes pour marcher  
Car celui qui sera le dernier On lui coupera les jambes  
Car celui qui sera le dernier On lui coupera les pieds  
Et les pieds (et les pieds)  
Et la tête (et la tête) aaaaah aaaah aaah aaaaah  
Je te l'avais bien dit Que tu serais bientôt des nôtres  
Je te l'avais bien dit Que tu serais bientôt louveteaux  
Être louveteau, louveteau, louveteau, c'est ce qui y' a de plus chic  
Être louveteau, louveteau, louveteau, c'est ce qui y'a de plus beau  
Être louveteau, c'est ce qui y'a de plus chic  
Être louveteau, c'est ce qu'il y'a de plus beau  
ohé



## EDIT DE LA JUNGLE

Ceci c'est l'édit de la jungle,  
Aussi vrai, aussi vieux que le ciel.  
Les loups qui l'observent en vivent  
Mais le loup qui l'enfreint doit grandir.  
Comme la liane autour de l'arbre  
La loi passe derrière et devant.  
Car la force du clan, c'est le loup  
Et la force du loup, c'est le clan.

2. Chaque jour de la queue aux moustaches,  
Lave-toi ; bois bien sans trop t'emplir.  
Souviens-toi : le jour est pour la chasse,  
N'oublie pas : la nuit est à dormir.  
Le chacal suit le tigre et mendie  
Mais toi, loup, quand ton poil a poussé,  
C'est ta loi, il faut partir en chasse  
Et devoir ta pature qu'à toi seul.





# AUTORISATION PARENTALE

**Concerne : tous les membres qui ont moins de 18 ans, même les animateurs ou les invités**

Coordonnées de l'animateur responsable du groupe :

Prénom, nom : .....

Adresse complète : .....

A compléter par le parent/tuteur :

Je soussigné(e) (prénom, nom) : .....

☐ père

☐ mère

☐ tuteur

☐ répondant

autorise (prénom, nom) .....

à participer aux activités des Baladins - Louveteaux - Eclaireurs - Pionniers <sup>(1)</sup>

de l'unité ..... (code de l'unité et nom complet) qui se déroulera

du ..... / ..... / ..... au ..... / ..... / ..... à .....

Pour cette période :

- Je le/la place sous l'autorité et la responsabilité de ses animateurs.
- Je marque mon accord pour que soient administrés, uniquement en cas de nécessité, les médicaments repris de manière exhaustive dans la fiche santé.
- Je marque mon accord pour que la prise en charge ou les traitements estimés nécessaires soient entrepris durant le séjour de mon enfant par le responsable de centre de vacances ou par le service médical qui y est associé. J'autorise le médecin local à prendre les décisions qu'il juge urgentes et indispensables pour assurer l'état de santé de l'enfant, même s'il s'agit d'une intervention chirurgicale à défaut de pouvoir être contacté personnellement.
- Les animateurs m'ont informé du programme d'animation en ce compris les modalités d'organisation des activités et déplacements en autonomie (activités et déplacements de patrouille par exemple).
- Je l'autorise à quitter le territoire belge sans être accompagné de ses parents/tuteurs/ répondants. <sup>(2)</sup>

Fait à ..... le .....

Signature<sup>(3)</sup>

(1) Biffer les mentions inutiles

(2) Cette dernière phrase est à biffer pour les camps en Belgique

(3) Pour les camps à l'étranger, il est nécessaire de faire légaliser la signature par l'administration communale





## Fiche santé individuelle

À compléter par les parents, représentant légal ou membre majeur au début de chaque année scout, avant le camp, la formation et le début des activités scoutées.

Insérez ici une vignette de mutuelle

Insérez ici une vignette de mutuelle

Cette fiche a pour objectif d'être au plus près de votre enfant/de vous-même en cas de nécessité. Elle sera un appui pour les animateurs ou le personnel soignant en cas de besoin. Il est essentiel que les renseignements que vous fournissez soient complets, corrects et à jour au moment des activités concernées.

N'hésitez pas à ajouter des informations écrites ou orales auprès des animateurs si cela vous semble utile.

### Identité du participant

Nom : .....  
Prénom : .....  
Né-e le : .....  
Numéro de registre national : .....  
Adresse : rue ..... n° ..... bte .....  
Localité : ..... CP : .....  
Pays : .....  
Tél. / GSM : .....  
Email : .....

### Personnes à contacter en cas d'urgence

Nom et prénom :	Nom et prénom :
Lien de parenté :	Lien de parenté :
Tél. / GSM :	Tél. / GSM :
Email :	Email :
Remarque(s) :	Remarque(s) :

### Coordonnées du médecin traitant

Nom et prénom : .....  
Adresse : .....  
Tél. / GSM : .....

### Informations confidentielles concernant la santé du participant

Taille : ..... Poids : .....  
Le participant peut-il prendre part aux **activités** proposées ? (sport, excursions, jeux, baignade...) ?  
☐ OUI ☐ NON  
Le participant sait-il **nager** ?  
☐ Très bien ☐ Bien ☐ Moyennement bien ☐ Difficilement ☐ Pas du tout





Le participant souffre-t-il (de manière permanente ou régulière) de :

<input type="checkbox"/> diabète	<input type="checkbox"/> mal des transports	<input type="checkbox"/> affection cardiaque	<input type="checkbox"/> handicap mental
<input type="checkbox"/> asthme	<input type="checkbox"/> rhumatisme	<input type="checkbox"/> affection cutanée	<input type="checkbox"/> handicap moteur
<input type="checkbox"/> épilepsie	<input type="checkbox"/> énurésie nocturne	<input type="checkbox"/> somnambulisme	<input type="checkbox"/> maux de tête / migraines

Si vous avez coché une ou plusieurs cases, merci d'indiquer la fréquence, la gravité et les actions à mettre en œuvre pour les éviter et/ou y réagir :

.....

Quelles sont les autres **maladies importantes ou les interventions chirurgicales** qu'a dû subir le participant ? (appendicite, rougeole...) + années respectives

.....

Autres renseignements concernant le participant que vous jugez importants pour le bon déroulement des activités / du camp (problèmes de sommeil, problèmes psychiques ou physiques, port de lunettes ou appareil auditif...) :

.....

Le participant est-il en ordre de **vaccination contre le tétanos** ? ☐ NON ☐ OUI

Date du dernier rappel : .....

Le participant est-il **allergique à certaines substances, aliments ou médicaments** ? ☐ OUI ☐ NON

Si oui, lesquels ?

.....

Quelles en sont les conséquences ?

.....

A-t-il un **régime alimentaire particulier** ? Si oui, lequel ? .....

.....

Le participant doit-il **prendre des médicaments** ? ☐ NON ☐ OUI

Si oui, lesquels ?

.....

Préciser le dosage, la fréquence, l'indication, le mode d'administration et la durée du traitement :

.....

Est-il autonome dans la prise de ces médicaments ? ☐ OUI ☐ NON

(Rappelons que les médicaments ne peuvent pas être partagés entre les participants.)

Les médicaments apportés doivent être accompagnés d'une prescription médicale. Idéalement, ils seront préparés dans un semainier avec le nom le jour et l'heure. Les instructions précises d'administration accompagneront les médicaments. En cas d'absence de prescription médicale, une autorisation parentale pour l'administration de ces médicaments doit être fournie. Un modèle est disponible sur lesscouts.be.

## Remarques

Les animateurs disposent d'une boîte de premiers soins. Dans le cas de situations ponctuelles ou dans l'attente de l'arrivée du médecin, ils peuvent administrer les médicaments suivants et ce à bon escient : paracétamol, antiseptique (de type Chlorhexidine), pommade apaisante (sur avis médical ou du pharmacien).

Par ailleurs, les données relatives au handicap peuvent être communiquées à l'ONE pour l'octroi de subsides dans ce cadre, sur base des dispositions légales applicables. Ces données ne sont pas communiquées pour d'autres finalités.



*« Je marque mon accord pour que la prise en charge ou les traitements estimés nécessaires soient entrepris durant le séjour de mon enfant par le responsable de centre de vacances ou par le service médical qui y est associé. J'autorise le médecin local à prendre les décisions qu'il juge urgentes et indispensables pour assurer l'état de santé de l'enfant, même s'il s'agit d'une intervention chirurgicale à défaut de pouvoir être contacté personnellement. À cette fin, j'autorise les animateurs à prendre la carte d'identité et/ou la carte ISI+ de mon enfant afin de permettre son identification en cas de nécessités médicales, telle qu'une consultation chez un médecin ou une prescription à la pharmacie.*

**Date et signature des parents**

**Date et signature de l'enfant (à partir de 13 ans)**

*Le traitement des données médicales est effectué dans le cadre de nos activités légitimes et moyennant les garanties appropriées, conformément à l'article 9 §2 du Règlement général relatif à la protection des données. Les informations contenues dans la fiche santé sont confidentielles. Les animateurs à qui ces informations sont confiées sont tenus de respecter la législation relative à la protection de la vie privée ainsi qu'au devoir de discrétion prévu dans la loi du 3 juillet 2005 relative aux droits des volontaires.*

*Les informations communiquées ici ne peuvent donc être divulguées si ce n'est au médecin ou tout autre personnel soignant consulté. Vous pouvez les consulter et les modifier à tout moment. Ces données seront détruites au plus tard un an après le séjour si aucun dossier n'est ouvert.*

*Les informations relatives à nos traitements et à vos droits en qualité de personnes concernées sont disponibles dans notre charte de protection des données personnelles (disponible sur [lesscouts.be/vieprivee](https://lesscouts.be/vieprivee)).*



Attention, cette année notre camp se déroulant à l'étranger, nous vous demandons **obligatoirement** une **autorisation parentale** de quitter le territoire à faire à votre commune !

Alors, prêt pour ce camp de folie ?????  
On se réjouit de vous y voir !



